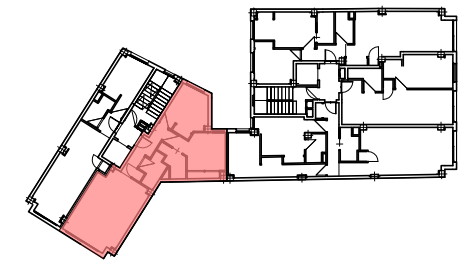
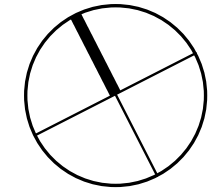
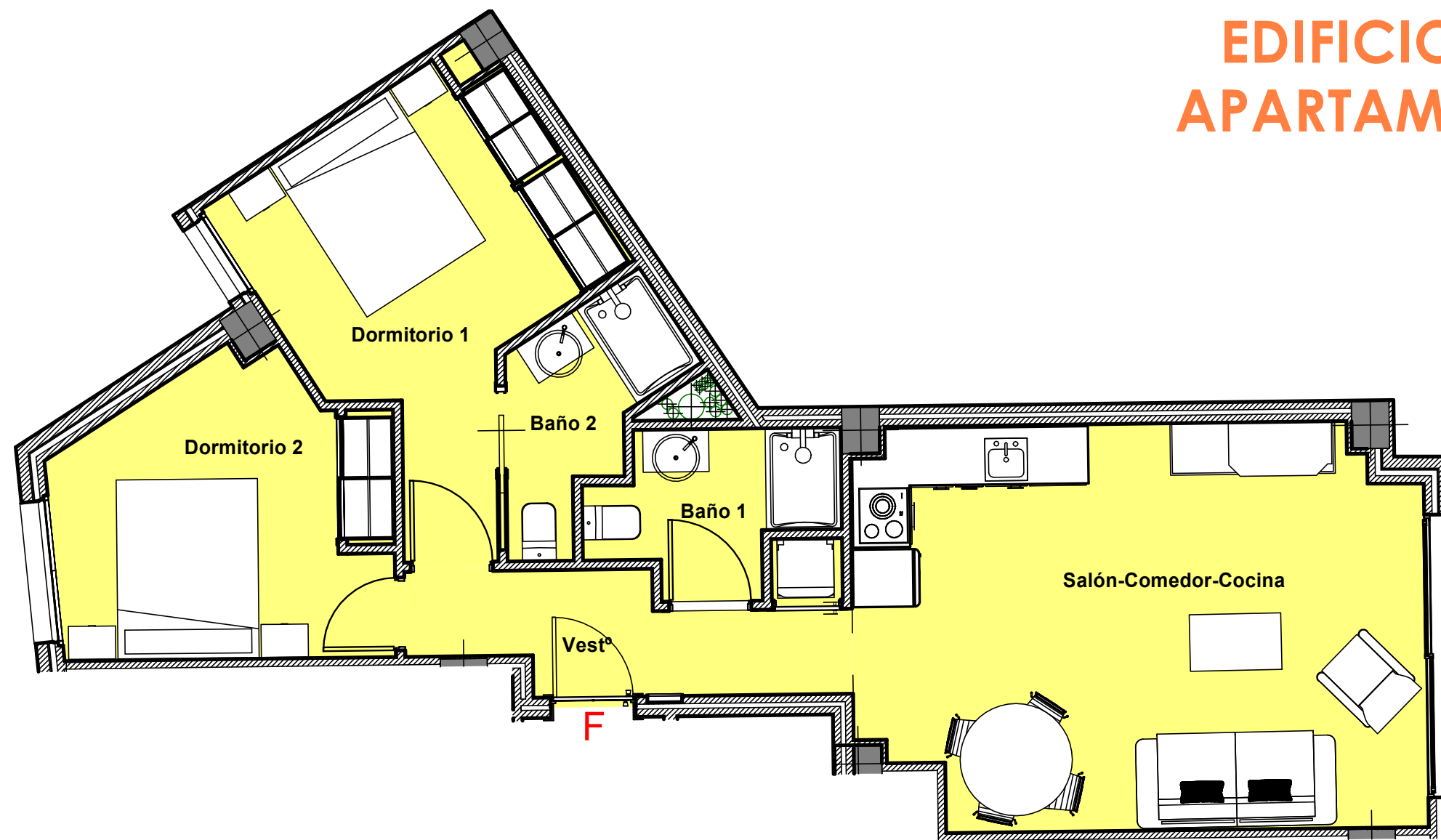
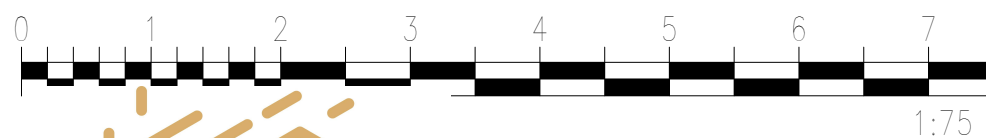


# EDIFICIO DE 28 VIVIENDAS - APARTAMENTOS Y 2 LOCALES



**VIVIENDA TIPO F  
(PLANTAS 3ª a 5ª)**



## SUPERFICIES ÚTILES (VIV. TIPO F)

Baño 1	3.69 m <sup>2</sup>
Baño 2	3.47 m <sup>2</sup>
Dormitorio 1	12.04 m <sup>2</sup>
Dormitorio 2	10.17 m <sup>2</sup>
Salón-Comedor-Cocina	24.88 m <sup>2</sup>
Vestº	5.42 m <sup>2</sup>
<b>Total sup. útiles</b>	<b>59.67 m<sup>2</sup></b>

## SUPERFICIES CONSTRUIDAS (VIV. F)

Sup. construida interior (Viv. F)	70.78 m <sup>2</sup>
<b>Total sup. construida privada</b>	<b>70.78 m<sup>2</sup></b>
REP.EC. (m2)	17.54 m <sup>2</sup>
<b>Total sup. construida privada + REP.EC.</b>	<b>88.32 m<sup>2</sup></b>

**JUNIO 2022**

Plano orientativo sujeto a modificaciones en proyecto. No constituye un documento contractual. Será sustituido por otro en el momento de la firma de la compra-venta. La distribución de los muebles de cocina como el resto de la decoración es meramente orientativa.

**COM.06**